

# 十二月 師走

## No. 142

料金後納

ゆうメール

都  
屋

花  
いち

hanaichi miyakoya  
kimono salon

暮らしを美しく彩る  
和のトータルサロン

2021年  
お世話になり、  
ありがとう  
ございました

札幌市中央区南3条西1丁目  
プレミアタワー3F(狸小路1丁目)

TEL 011-231-0535

# おもてなし

クリスマスに年末年始...  
楽しみがいっぱいの12月がきました

今月のおもてなし



東京 風月堂 銀座

## クリスマス トロアシャトン



サクサクと軽い食感の  
ラングドシャ生地に  
バニラ・カフェ・チョコ3種の  
チョコレートクリームを  
サンドしました

「ラングドシャ」って英語じゃなくて  
フランス語で「猫の舌」っていう  
意味だそうですよ！クッキーの形が  
猫の舌のように細長かったから  
だとか...☺



お近くにお越しの際はぜひ花いち都屋へお立ち寄りください♪



# 今月のおすすめ！

## ＝冬物コート 特集＝



～日本製～  
ウールコート

毛 174%  
レーヨン 23% } 表地  
絹 3%

ポリエステル100% 裏地

身長 100cm  
袖丈 37cm  
裾丈 70cm

~~36,800円~~  
↓  
22,000円



※紺色のドット柄も  
あります。

コート用友物も  
たくさん取りそろえて  
いますので  
見いらしてね。



## カシミアコート

特性  
・他のウールにはない柔らかい肌触り  
・深みのある光沢  
・すぐれた保温性  
・軽やかな着心地

\*表地 カシミア 100% \*着丈 98cm  
\*裏地 ポリエステル100% \*裾丈 73cm

~~107,800円~~ 75,460円  
30%off

# 着方教室ブログ

～毎週月曜日更新～

更新されたブログ3つをちょこっと紹介！  
このページの下を参考に、ブログを  
開いてみてくださいね～♪

【熊州紬/久保田一竹...】着物・草履・便利グッズ...盛りだくさんの  
「えびす講」を徹底解説！

毎年恒例！花いち都屋「えびす講」とは？

ところで皆様は11月といえば何を思い浮かべるでしょうか。

七五三 紅葉 ポジョレーヌーボー解禁 と色々ありますが

花いち都屋では、毎年11月に「えびす講」という催しを開いております。

えびす講と聞いて、あまりピンとこない方もいるかもしれません。

えびす講とは、元来恵比寿様（えびすさま）を祀って商売繁盛を願う行事です。

七福神のひとりでもある恵比寿様は商売の神様とされ、また農村では豊稔の神様、漁村では豊漁の神様として

田村健太郎



高橋和子 着物の脇役小物で【寒い日&雨の日対策】／おしゃれな人は足元が違う！

着姿のフニッシュは裾・足袋・履物が大事

よく靴を見ればその人のおしゃれ度がわかると言われてます。どんなにステキな様相をしていても靴とのバランスが悪かったり、汚れてお手入れが悪かったりするとがっかりしますよね。

着物がきれいに歩いている人に出会うと、裾から八掛がちらっと見え、白い足袋の親指と人差し指の間にぼつんとつぼみのような前つぼが映えて、ステキな文様の鼻緒がのぞき、つい見とれてしまう事があります。意

秋から冬になる頃の着物コーディネート【塩沢／たたきと蒔糊】 五十嵐桂子

風花の舞う頃は、どんなコーディネートが良いかしら？

10月も中旬なのに、札幌も25度近くの日がありました。

私の体感温度は20度が境界線です。20度超えたら単衣にしよう！と。

でも、10月も20日過ぎたら、やはり、袷（あわせ）でしょうね。

暑いと感じる時は、薄手でサラリとした大島紬が良いでしょうね。

チャンネル登録とグッドボタン👍をお願いします

↓ブログの開き方↓

花いち都屋ホームページ → 画面右上「三」を押す

→着方教室ブログ

それぞれ続きはホームページでご覧いただけます(´-`)

登録者数1500人突破！！

YouTube

# 花いっちゃんねる

YouTube

今年も残り一か月となりました！早いですね！  
今回は12月にピッタリな動画をご紹介します♪



第106回&109回

去年のクリスマス会の様子を収めた  
動画です。

クリスマス柄の帯や半衿などステキな  
コーディネートで楽しんで頂きました  
(^-^)

今年は12月18日にホテルポールスタ  
ー札幌で行います。

奮ってご参加下さい♪

第133回

12月は大掃除の季節です。

着物の保管に役立つキモノの休息紹介  
動画です！

これは便利！！

2021年も花いっちゃんねるをご覧頂きありがとうございました！  
2022年も引き続きよろしくお願いいいたします！

～毎週火木19時配信～

YouTube

右のQRコードを読み込むと  
花いっちゃんねるのページに  
いけます(^-^)/



# 12月 朗走

## 季節を知るための目安 「二十四節気」

たいせつ  
**大雪** (12/7頃)

二十四節気のひとつ、大雪の頃は雪が激しく降りだす頃とされ、凍えるような冷たい風が強く吹き始める時期。立冬から1カ月寒さも本格的になり、冬本番を迎える。

とうじ  
**冬至** (12/22頃)

北半球で正午の太陽高度が一年で最も低くなるのが「冬至」。一番夜が長く、昼が短い日で、二十四節気の一つとされている。旧暦では暦を計算する起点となる大切な日だった。

着物の素材  
お仕立て

### 【素材】

- ・一越縮緬
- ・古代縮緬
- ・真綿紬
- ・緞子縮緬
- ・羽二重

### 緞子

縞子織地に金銀や白糸、色系で模様を織り出した厚地で光沢のある絹織物。国産の緞子は元禄時代から女性の衣装に用いられ始めた。



### 【仕立】

袷

帯

- ・唐織
- ・綾織
- ・錦織
- ・紬
- ・古代縮緬
- ・緞子
- ・綸子

### 遠州緞子

江戸初期の茶人 小堀遠州が所有し好んだ緞子の総称。これは石畳文に七宝と椿・菊・牡丹の葉文を配したもので遠州七宝と呼ばれる。



季節の色・柄

【色】 白・黒・小豆色・灰色・緋色  
茜色・辛子色・古代紫・深緑・金・銀



### 【柄】

天体文様  
金箔・銀箔  
唐草・更紗  
冬景色  
南天  
鳥瓜

### 南天文



### 日月文



帯揚げ・帯締め  
帯留

### 【帯揚げ】

- ・縮緬
- ・総絞り
- ・飛び絞り

### 【帯締め】

- ・太めの平たいもの
- ・四つ組など太いもの



### 【帯留】

- 彫金・七宝
- 象嵌・玉
- 宝石・木製



羽織・コート

### 【羽織】

- ・縮緬
- ・紋綸子
- ・紬

結城紬の絞り



### 【コート】

- 縮緬・紬
- ウール
- ベルベット
- カシミア地

### 【道中着】



# 11月ランチ会 In 花論珈琲砂茶房

山の中で秋を感じながらの優雅なランチタイムでした♪

景色の綺麗な  
バルコニーで♪



古民家風の  
素敵な店内でした



ガパオライス  
抹茶ロール



12月はクリスマスパーティー！  
皆さん一緒に楽しみましょう～♪

ご参加ありがとうございました！



# HANA 緒 style

都屋でお作りいただいた着物姿を形に残しませんか？

Sister...

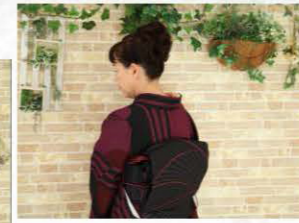


Family



Kawaii!

Back shots...



Friends



全撮影ご予約制となっております。  
好評につき現在空き状況が少なくなっておりますので、  
撮影希望の方はお店までお問い合わせください。

# 新年会

2022年

やります！

毎年恒例！

ぜひご参加ください♪

2022年1月29日(土)

12:00スタート

花いち都屋総本店にて

¥1,000

日本舞踊の発表会もあります

新たな一年に向けて

都屋で楽しみましょう～！

# あ

12月の教室

日舞  
17日(金)  
13:30~15:30  
¥800

茶道  
21日(火)  
13:30~  
15:30  
¥800

社交ダンス  
16日(木)  
10:30~  
12:00  
¥800

書道  
20日(月)  
11:00~  
12:00  
¥1,000

華道  
20日(月)  
13:30~  
15:00  
¥2,500

# 要予約

和裁教室は  
ありません  
ごめんね...

Merry Christmas

# あみぷだより

## 卒業袴レンタル予約 受付中!!!

2022年3月ご卒業の皆様おめでとうございます!

只今新型コロナウイルス対策の為、  
**完全予約制**となっておりますm(\_\_)m

お手数ですが、ご来店前に  
電話又はLINEにてご予約いただきますよう  
お願い致します!!!

レンタル&プライベートフォトスタジオ  
花いち都屋 amip店

札幌市中央区南2条西4丁目11-4  
PIVOT南館3F

TEL 011-211-5623

営業時間 10:00 ~ 19:00  
(毎週火曜・水曜定休)

提携駐車場はございませんので  
ご了承くださいませ

卒業袴フォト  
12月以降分受付中です♪  
来年2月までの  
前撮りご予約お待ちしております  
おります(^ ^)/



ヘアアレンジ・メイク  
コーディネートをご紹介してます  
!!

お電話又はLINE公式より  
ご予約くださいませ

基本料金+アルバム代のみで  
ご成人の写真が残せるプラン☆

写真だけの成人式

## 12月着付教室スケジュール



	月	火	水	木	金	土	日
10:30			1	2	3	4	5
13:00			定				
18:30							
	6	7	8	9	10	11	12
			休				
	13	14	15	16 森 伊藤 眞木	17 眞木 竹川	18	19 眞木 森 伊藤
	20 竹川	21 五十嵐	22 日	23 森 伊藤	24	25	26
	27	28	29	30	31		
		年末年始休業					

展示会、棚卸の関係で教室開催日数が少なくなっております。  
申し訳ございませんm(\_\_)m